

Regione Piemonte

Provincia di Torino



COMUNITA' MONTANA  
DEL PINEROLESE

PIANO REGOLATORE GENERALE  
INTERCOMUNALE  
VARIANTE STRUTTURALE DI ADEGUAMENTO AL P.A.I.  
redatta ai sensi della L.R. 1/2007

SUB AREA: CENTRO VAL CHISONE

COMUNE: PEROSA ARGENTINA

RESPONSABILE DEL PROCEDIMENTO

COMMITENTE

CARTA GEOMORFOLOGICA E DEI DISSESTI

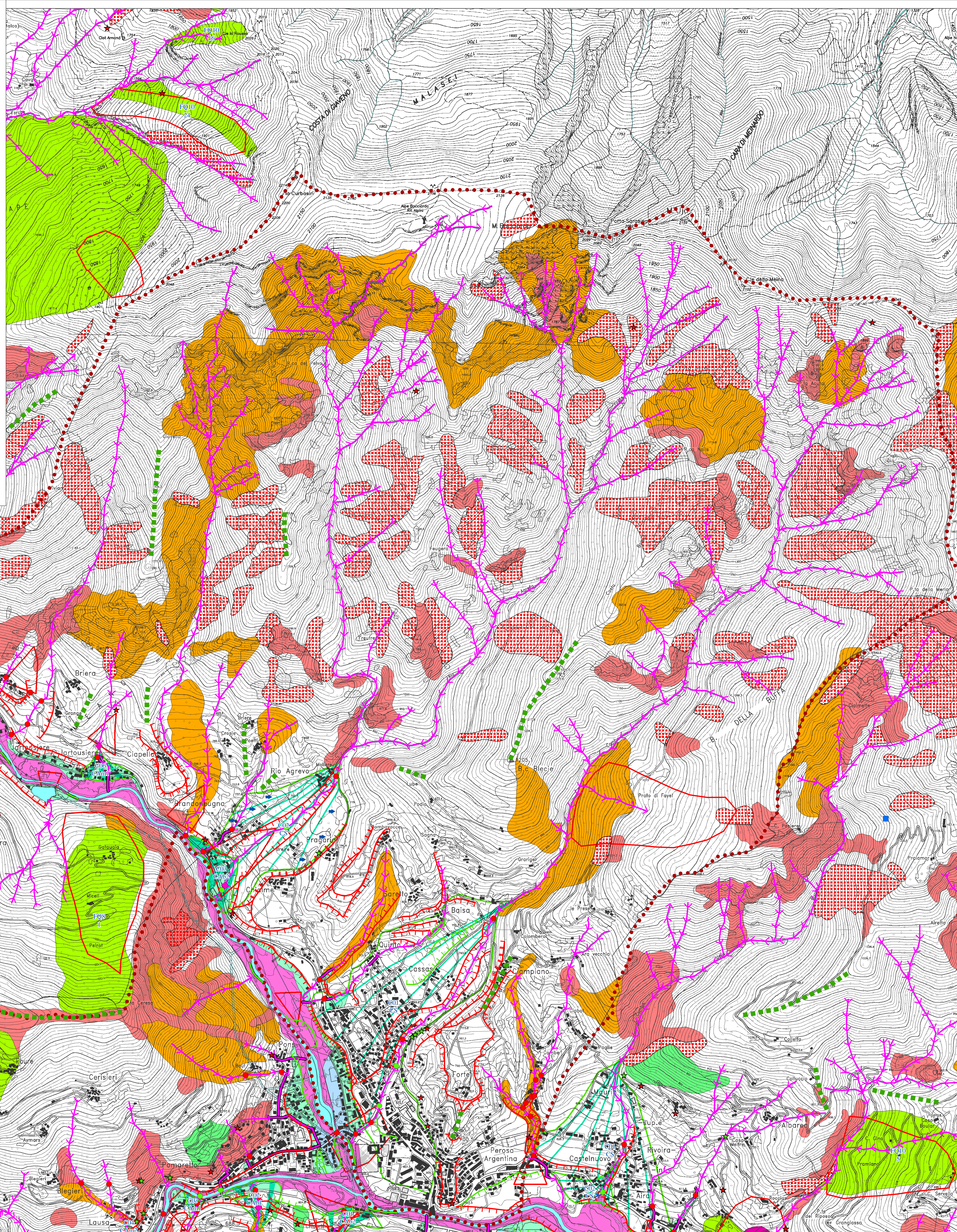
Elaborato	Scala	Elaborazione indagini geologiche e geomorfologiche (settembre 2012):
2.2	1:10000	Dott. Geol. Eugenio ZANELLA
CODICE: 13009-C166-0		Elaborazione integrazioni geologiche e geomorfologiche (Reg. Reg. n. 48409 del 12-07-2013) (febbraio 2014): EDes Ingegneri Associati
REVISIONE	DATA	Dott. Geol. Mauro CASTELLETTO
		Collaborazione: Dott. Geol. Sara CASTAGNA



Dott. Geol. Mauro CASTELLETTO

Collaborazione:  
Dott. Geol. Sara CASTAGNA

EDes Ingegneri Associati P. IVA 10750750010  
C.so Postriva 191, 10141 Torino Tel. +39 011.0262900 Fax. +39 011.0262902  
www.edesconsulting.eu edes@edesconsulting.eu



**ELEMENTI MORFOLOGICI**

- Orlo di scarpata di erosione fluviale o di terrazzo di altezza mediamente inferiore a 5 metri
- Orlo di scarpata di erosione fluviale o di terrazzo di altezza mediamente superiore a 5 metri
- Orlo di terrazzo morfologico
- Dorsali ad elevato contrasto morfologico
- Trincea a sdoppiamento di cresta
- Paleovalvei non riattivabili
- Paleovalvei riattivabili

**TIPOLOGIA DEI FENOMENI E GRADO DI ATTIVITA'**

**DISSESTI DI VERSANTE (la tipologia è indicata nella relativa codifica)**

- Fenomeni franosi attivi (Fa)
- Fenomeni franosi quiescenti (Fq)
- Fenomeni franosi stabilizzati (Fs)
- Fenomeni franosi attivi (evento 2008)
- Fenomeni franosi puntuali non cartografabili
- Fenomeni franosi puntuali non cartografabili (evento 2008) (i dissesti di versante sono stati confrontati e parzialmente implementati con i dati IFFI).

**Dati desunti dalla Banca Dati Geologica della Regione Piemonte**

- Dissesti di versante

**AREE POTENZIALMENTE INSTABILI**

- Settore di versante caratterizzato da copertura detritica non stabilizzata e potenzialmente soggetta a rimobilizzazione.
- Settore di versante potenzialmente soggetto a fenomeni gravitativi di tipo composto a carico dei materiali di copertura in occasione di eventi meteorici intensi o prolungati.
- Settore di versante caratterizzato da processi di degradazione ed erosione areale con fenomeni di ruscellamento diffuso o concentrato.
- Settore di versante caratterizzato da diffuso stato di degradazione e fratturazione del substrato, soggetto a distacco di massi isolati o a fenomeni di crollo.

**FENOMENI DI DINAMICA FLUVIALE E TORRENTIZIA**

**Processi di dissesto areale**

- Intensità / pericolosità molto elevata (EaA) (comprensiva delle aree interessate dagli eventi alluvionali 1977 e 2000)
- Intensità / pericolosità elevata (EbA)
- Intensità / pericolosità medio-moderata (EmA)

**Processi di dissesto lineare**

- Intensità / pericolosità molto elevata (EeL)
- Erosione spondale evento 2008

**Dati desunti dalla Banca Dati Geologica della Regione Piemonte**

- Dissesti legati al reticolato idrografico principale e secondario
- Nodi idraulici verificati
- Nodi idraulici non verificati
- Tratti d'alveo tombinati

**FENOMENI DI TRASPORTO DI MASSA SU CONOIDI**

- Perimetrazione dei conoidi
- Conoidi attive non protette: pericolosità molto elevata (CAe1); pericolosità elevata (CAb1); pericolosità medio-moderata (CAm1)
- Conoidi attive parzialmente o completamente protette: pericolosità molto elevata (CAe2); pericolosità elevata (CAb2); pericolosità medio-moderata (CAm2)
- Conoidi stabilizzate (CS)
- Punto di possibile disallineamento

**PERIMETRAZIONI PAI (per confronto)**

- Frane e conoidi attive
- Aree RME perimetrate ai sensi della Legge 3 agosto 1998 n.267 - ZONA 1
- Aree RME perimetrate ai sensi della Legge 3 agosto 1998 n.267 - ZONA 2
- Discariche minerarie e riporti artificiali
- Confine comunale
- Idrografia principale